


**TENDEM EMPREINTE**[®]

une solution Egis

pour piloter la performance
développement durable
de vos projets



Avec  **TENDEM EMPREINTE**[®] vous déployez une démarche ciblée, chiffrée et partagée
VOTRE EMPREINTE DÉVELOPPEMENT DURABLE

@egis

Partenaire de vos projets
d'aménagement
DURABLE
du territoire

Tenir vos engagements en matière de développement durable

- Aider à la communication et au **partage** avec l'ensemble des parties prenantes
- Identifier les enjeux de développement durable relatifs au projet et au **territoire**
- Définir les **performances** à atteindre et les indicateurs
- Mettre en place collectivement le **plan d'actions** et l'organisation adéquats
- Impliquer et **motiver** les acteurs, leur donner des spécifications très concrètes

Parce que nous vous **apportons** des **propositions** d'objectifs, d'indicateurs, d'actions, vous vous **concentrez** sur **l'essentiel** : le sens, les fonctions, l'acceptation et le rythme de votre projet.

**TENDEM EMPREINTE**®

UN PROCESS D'OPTIMISATION DES PERFORMANCES DURABLES DE VOTRE PROJET TOUT AU LONG DE SON CYCLE DE VIE

Exemples d'actions et de gains :

30 M€ d'économies potentielles de carburants grâce à une action « éco-conduite de chantier ».



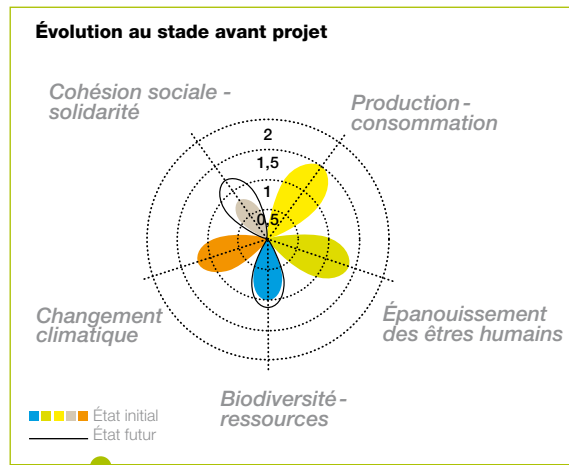
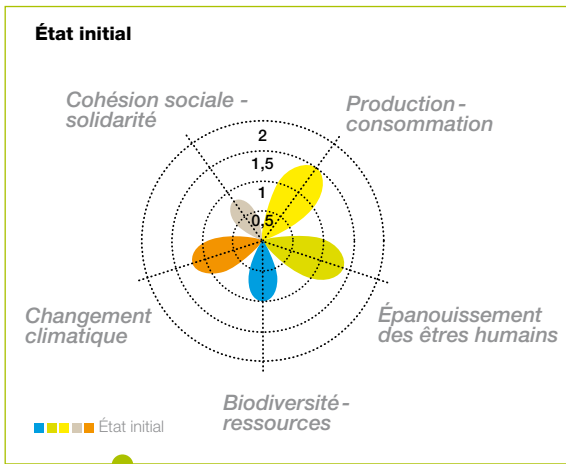
Offre de concession Ligne à Grande Vitesse Sud Europe Atlantique.

100% de réutilisation de déchets verts sur l'éco-quartier de Bruz (35).



Tracé de LEA à Lyon (69).

12 M€ d'économies et 10 000 trajets en camion évités, grâce au traitement sur place de sols pollués.



ÉTAPE 4

Les fiches action détaillées présentent leurs modalités, leurs bénéfices et leurs coûts. La grille d'analyse et le tableau de bord offrent une vision globale synthétique et conservent la mémoire des décisions tout au long du projet.

ÉTAPE 3

Identification d'actions cohérentes et partagées avec vos équipes et les parties prenantes du projet. L'empreinte évolue au fil du projet.

ÉTAPE 2

Choix des indicateurs quantitatifs ou qualitatifs associés à chaque objectif. Évaluation du projet et tracé de l'empreinte développement durable de référence.

ÉTAPE 1

Détermination des critères d'évaluation pertinents au regard de toutes les dimensions du projet : économiques, sociales et environnementales. Choix et hiérarchisation des objectifs selon les orientations politiques retenues.

Cette démarche met en œuvre concrètement l'idée de « carnet de bord développement durable » décrit dans l'engagement volontaire de la profession de l'ingénierie (Syntec Ingénierie), signé le 12 février 2010 avec le MEEDDM.

Réorganisation des flux au profit des modes doux, création de promenades et lutte contre l'habitat indigne.



Revitalisation des espaces verts, avec des objectifs de réduction des consommations d'eau et d'interventions.

Oncopole de Toulouse (31).

Plus de polyvalence pour les espaces publics avec un renforcement de la convivialité et des centres d'intérêts du quartier, grâce à un atelier participatif sur un programme de gare et d'éco-quartier à Rouen (76).



Cœur de Ville à Meaux (77).

L'expertise en action

La démarche se décline dans de nombreux domaines, au sein desquels nous étendons progressivement nos références.



Aménagements urbains

- Nombreuses ZAC et éco-quartiers, dont La Clémentière, à Granville (50), primé au Palmarès Eco-quartier 2009 du MEEDDM, le Cœur de Ville de Meaux, la ZAC du Vert Buisson à Bruz.



Grands projets d'infrastructures-Aéroports

- Offres de concession de la LGV Sud Europe Atlantique, du contournement ouest de Tarbes (PPP).
- Maîtrise d'œuvre de l'autoroute A304 en Champagne Ardennes.
- Audit environnement et DD de concessions aéroportuaires au Congo.



Transports urbains

- Ligne Garonne du tramway de Toulouse.
- Projet de déplacement de la gare voyageurs de Rouen.



Eau et littoral

- Aménagement hydraulique, environnemental et paysager de l'Isère en amont de Grenoble.
- Schéma d'assainissement de la Ville de Béziers.
- Étude du devenir du barrage de Ruoms.
- Extension du réseau d'assainissement et de la station d'épuration de Sète.



Énergie renouvelable

- Éoliennes au large d'Agde.

À propos du groupe Egis...

Egis – filiale à 75 % de la Caisse des Dépôts et à 25 % d'Iosis Partenaires (actionnariat des cadres partenaires et des salariés) – est un groupe de conseil et d'ingénierie dans les domaines des transports, de la ville, du bâtiment, de l'industrie, de l'eau, de l'environnement et de l'énergie. Dans les domaines routiers et aéroportuaires, l'offre du groupe s'élargit au montage de projets, au clé en main d'équipements et à l'exploitation.

Avec 12 000 collaborateurs, dont 7 400 dans l'ingénierie et 858 M€ de chiffre d'affaires en 2011, le groupe est présent dans plus de 100 pays et dispose d'une cinquantaine d'implantations en France.

Direction du développement durable
et de la performance
11, avenue du Centre - CS 30530
Saint-Quentin-en-Yvelines
78286 Guyancourt Cedex - France
contact : developpement-durable.egis@egis.fr
Tél. : +33 1 30 48 44 72
Fax : +33 1 30 48 48 92
www.egis.fr

Ce document est imprimé dans une entreprise certifiée Imprim'Vert sur du papier éco-certifié FSC.

